



LE RESEAU
Le Rhizome
Ronie Bouchon

Le Réseau ?

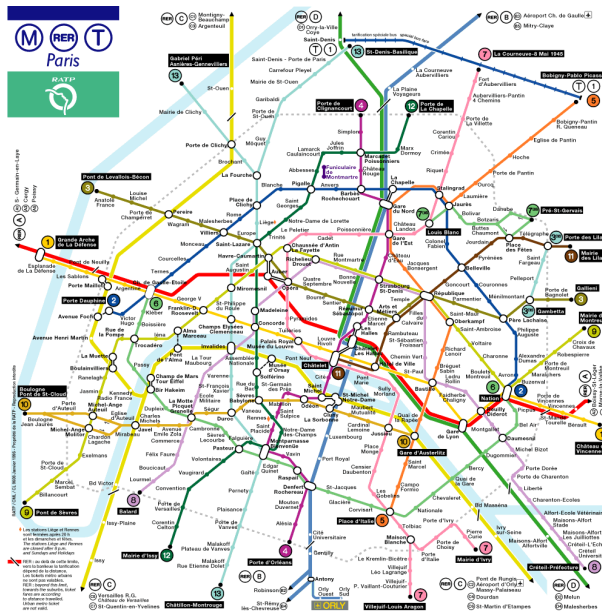
LE RÉSEAU



Qu'est donc qu'un réseau ?

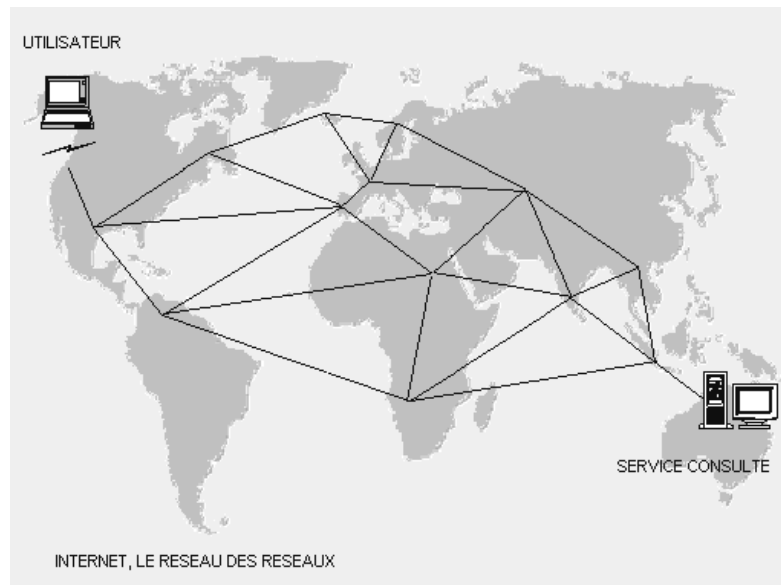
Un réseau ferroviaire ou électrique...?

- Un réseau d'électricité, de téléphone, de résistance... il n'y a même pas d'interaction dedans, il y a, à proprement parlé, des connections. (Arduino)



un réseau de communication ?

- Un réseau, c'est de la connectique,
 - des câbles que l'on connecte.
 - On connecte des tuyaux,
 - ca fonctionne en flux alternatif



un réseau comme la toile d'internet ?

- ✦ C'est tracé d'avance, déterminé. Il n'y a pas de place à l'improvisation. Il y a structuration par des décideurs et il y a des personnes qui remplissent les fonctions qui leurs sont assignés. (Ardoino)



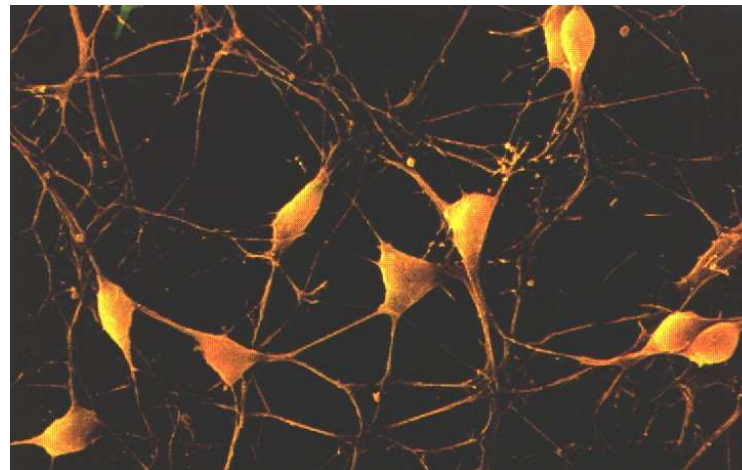
un réseau comme la toile d'internet ?

- Il n'y a pas de reconnaissance des personnes. On connecte des tuyaux, ça fonctionne mais on a transformé du biologique, du vivant en mécanique sans même sans apercevoir. (Ardoino)



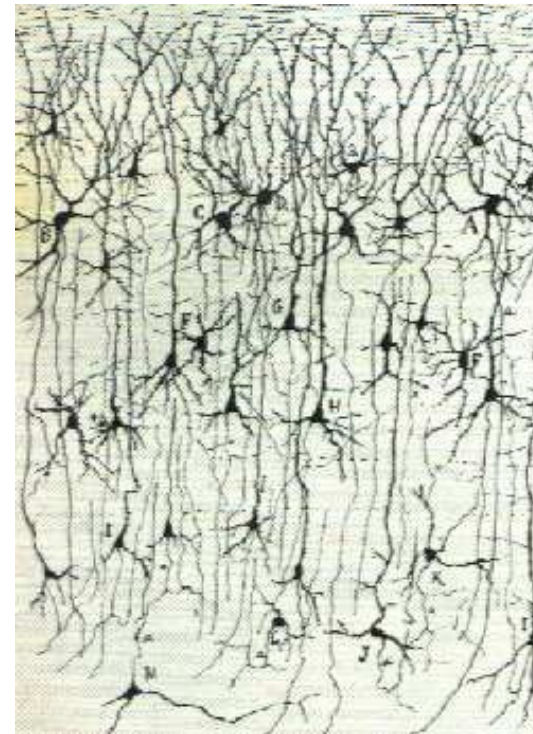
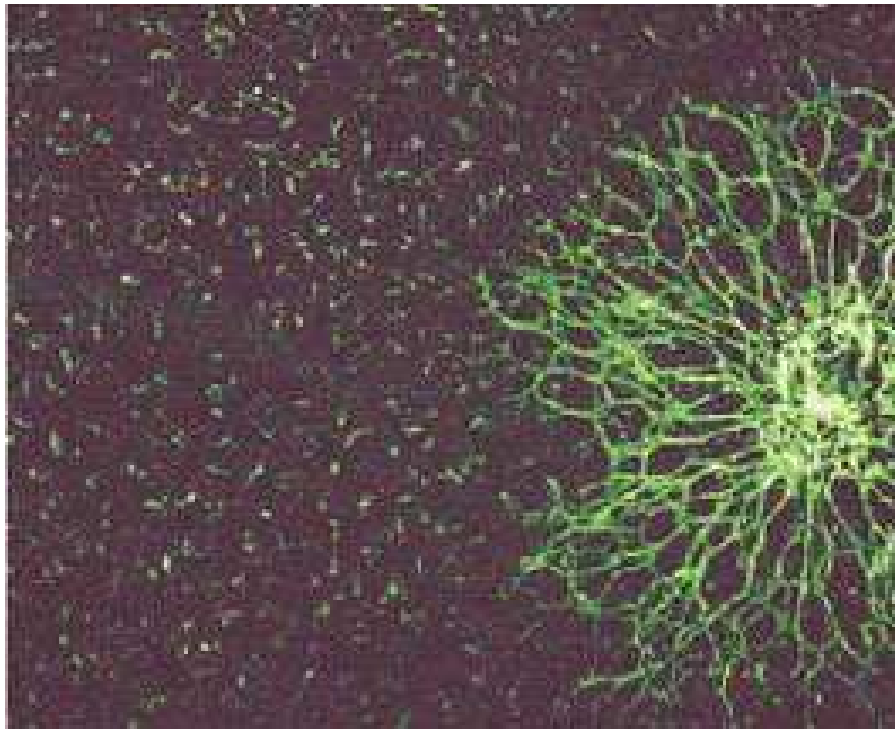
Ou bien peut être un réseau comme une toile ?

- Mais qu'est ce qui relie ??
- Quel est le sens de ces échanges?



Le réseau neuronal ou rétinien

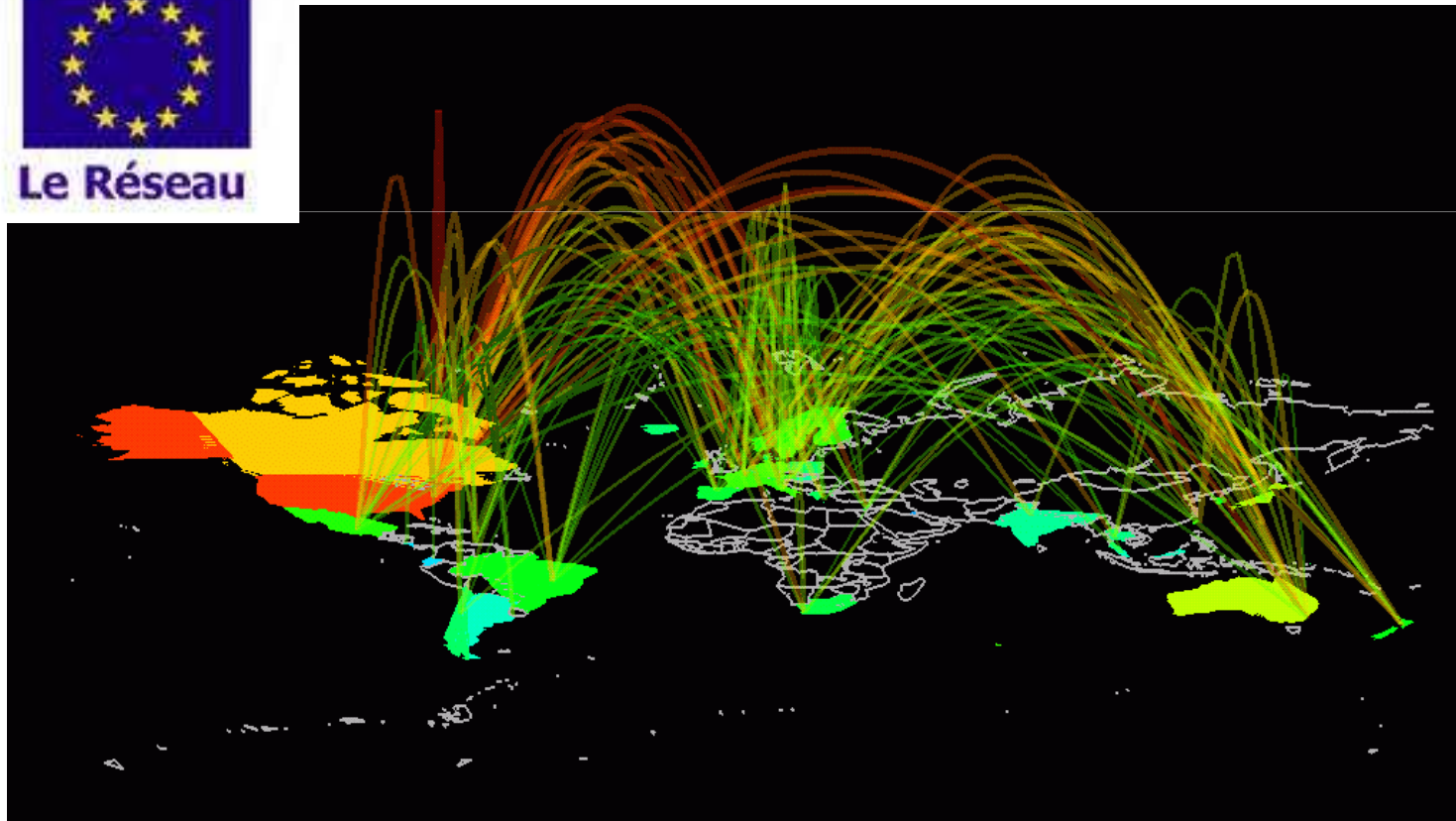
- ▶ On reste dans des trajets pré-déterminés et qui vont dans un seul sens à la fois.



Le réseau humain difficile à maîtriser, expliquer...



Le Réseau



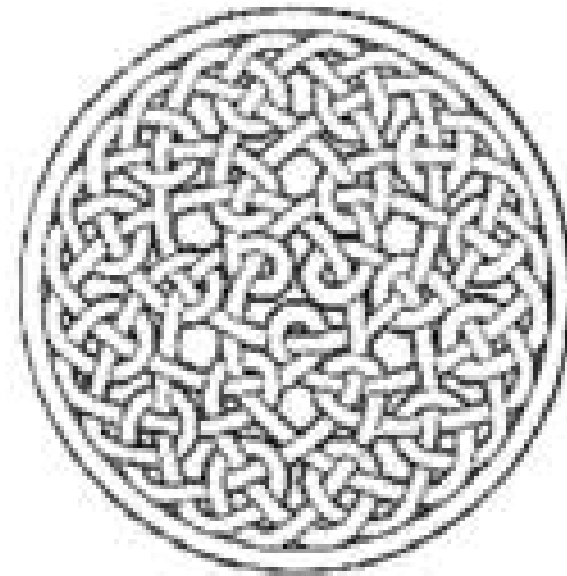
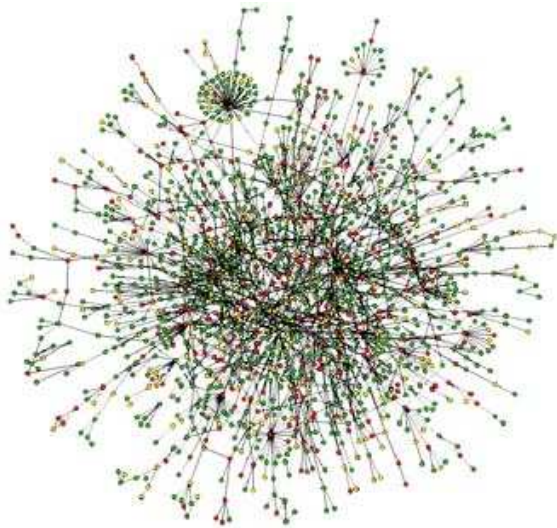
Le réseau humain, quelle différence?

- Une intentionnalité, un projet, un devenir commun
- des interactions humaines, donc porteuses de sens, affectives, toujours rationnelles autant qu'irrationnelles.



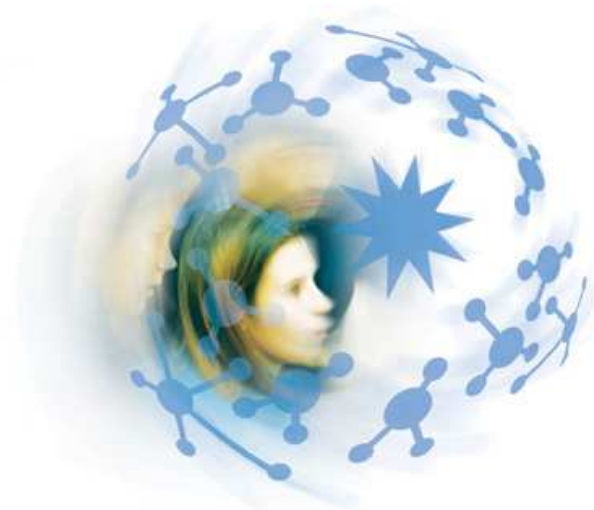
Cela amène des réseaux qui se perdent dans l'enchevêtrement et les complications inter....

- Comment choisir ou créer son réseau ?
 - Quelle énergie y mettre ?
 - Que choisir d'y faire ?
 - Qu'y cherche t'on ?



Et pourtant on a envie de faire partie, de se sentir appartenir...

- On recherche le lien fort pour être membre de ...
- La communauté de regard
- Et quoi d'autre

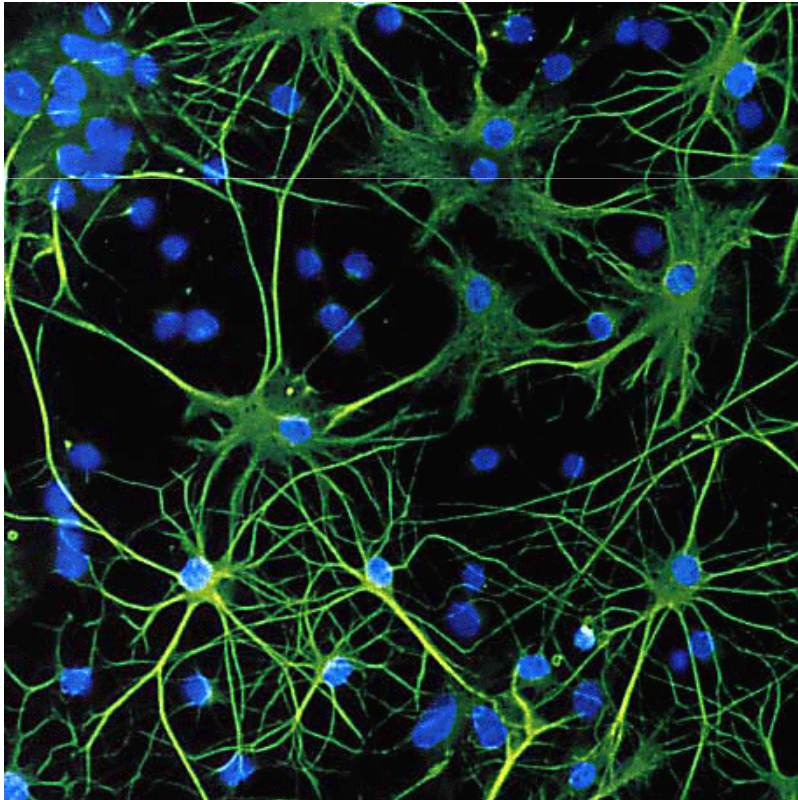


Mais si les nouveaux réseaux étaient vivants, vivaces, indéterminés, se modifiant sans cesse... comme avant mais de manière bien plus perceptible maintenant ?

- ✦ Les gens cherchent activement de nouvelles formes de reliance. C'est une « socialité élective », souvent éphémère, multiple, basée sur des intérêts communs, des goûts partagés, des effervescences affectives.
- ✦ « ... la **constitution de ces micro-groupes** se fait à partir de sentiments d'appartenance, en fonction d'une éthique spécifique et dans le cadre d'un réseau de communication » .

Michel Maffesoli

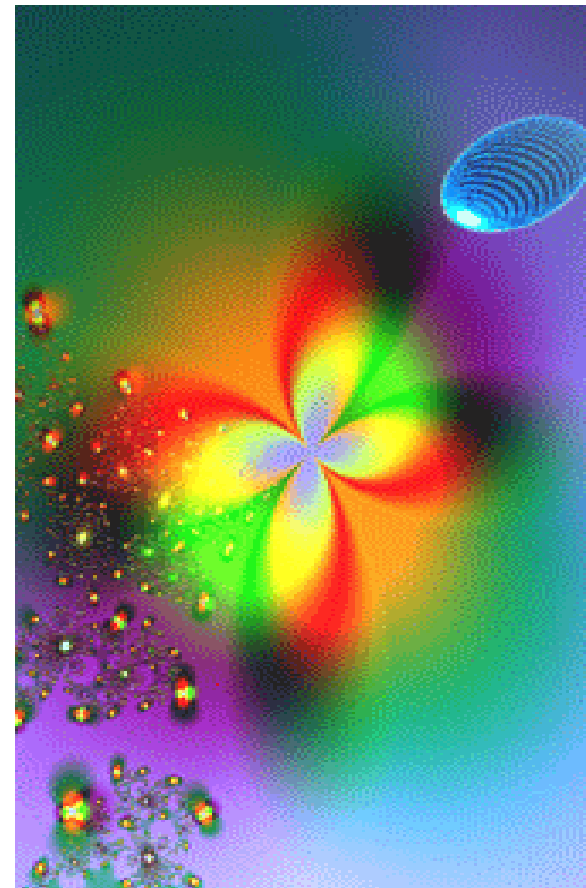
Des réseaux prenant des formes variées,
non définies par avance...
mais répondant aux exigences de l'instant et des besoins ?



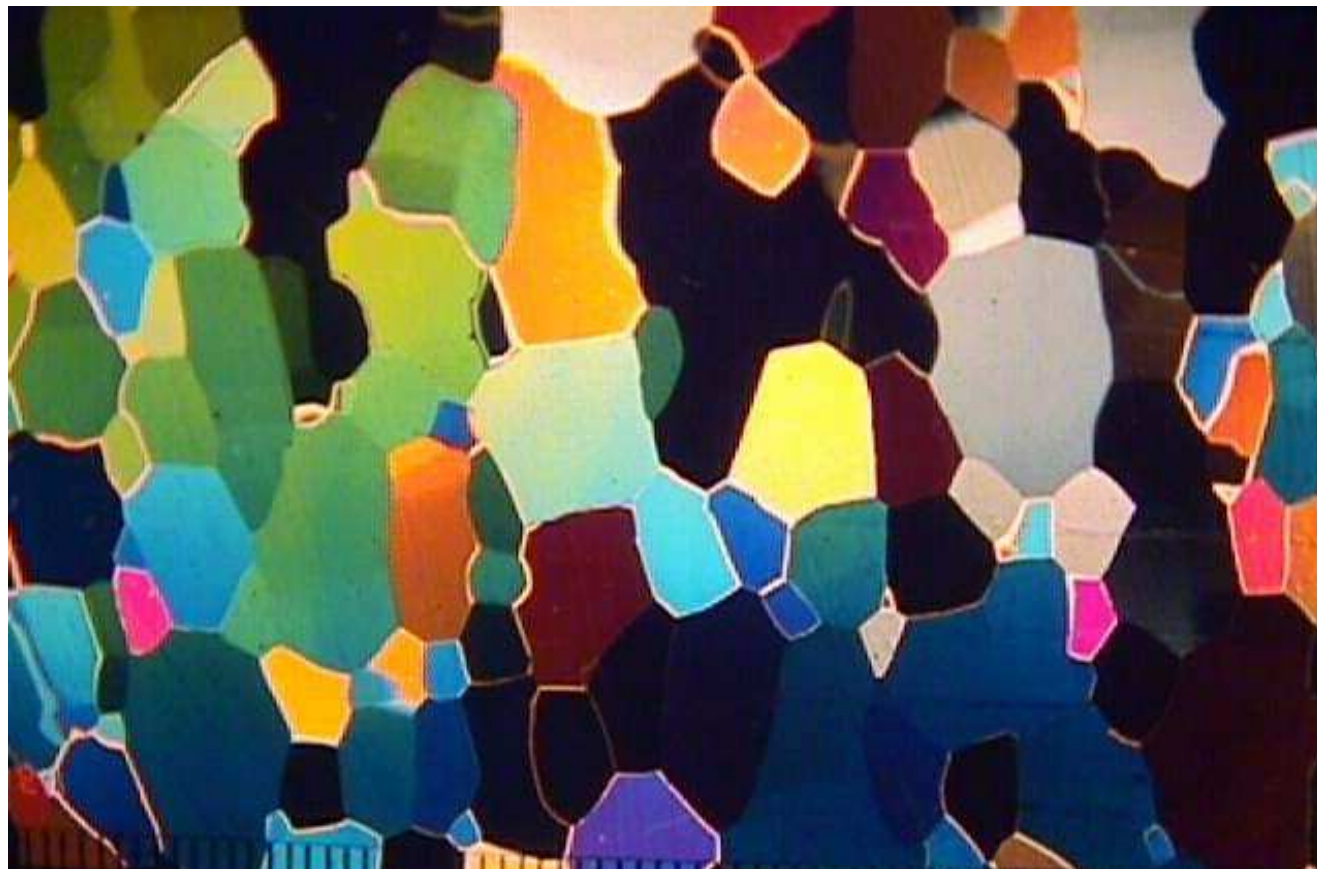
Ou encore...

- ✦ Il parle d'une « multitude de village qui s'entrecroisent, s'opposent, s'entraident tout en restant chacun soi-même » ... « ce qui délimite peut bien sûr être un espace concret, mais cela peut également être une cosa mentale, ce peut être un territoire symbolique ... le sentiment d'appartenance tribal peut être conforté par le développement technologique.

Michel Maffesoli

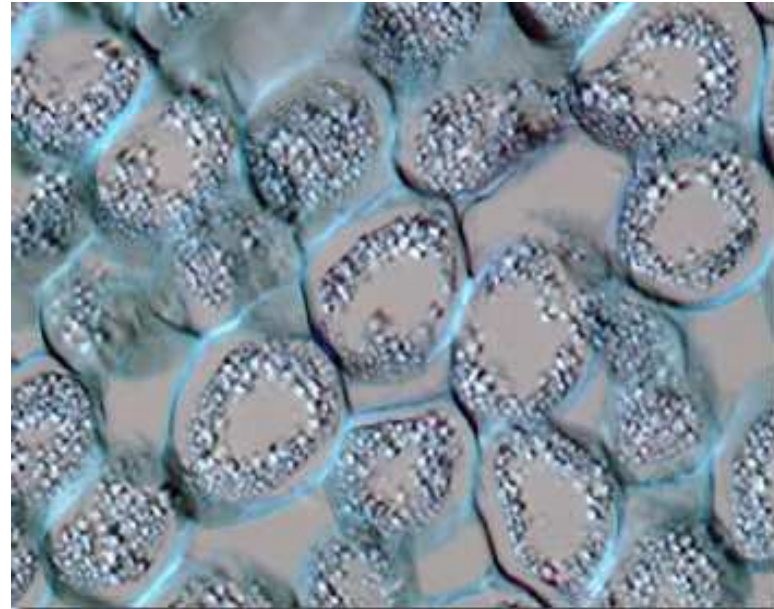


Ou encore...



Ou encore des formes comme...

- ✦ Penser en réseau, c'est penser la multiplicité des échanges, multitude de flux déterritorialisants et prolifères. Ce n'est pas penser le territoire comme centralisé, mais comme réticulaire, la communication comme fluide et liquide, les limites solubles... Deleuze



Ou encore des formes comme... le rhizome... Mais qu'est ce donc ?



- ✦ Principes de connexion et d'hétérogénéité: n'importe quel point d'un rhizome peut être connecté avec n'importe quel autre, et doit l'être
- ✦ Pas d'unité qui serve de pivot dans l'objet, ni qui se divise dans le sujet.
- ✦ Principe de rupture assignifiante [...]. Un rhizome peut être rompu, brisé en un endroit quelconque, il reprend suivant telle ou telle de ses lignes et suivant d'autres lignes

GUATTARI, Félix

L'important n'est pas ce que l'on comprend,
mais ce que l'on fait ; ni ce que l'on donne à
comprendre, mais ce que l'on donne à faire.



Jouons donc le jeu . . .

- Qu'est-ce que *Réseau - Rhizome* me donne à faire, me permet de faire ?
- Qu'est-ce que j'en fais ?

Rhizome... vous avez dit rhizome ?

...

- L'idée centrale est que le **rhizome est en constant devenir et en même temps éphémère.**
- « le rhizome n'a pas de commencement ni de fin mais toujours un milieu, par lequel il pousse et déborde ».
- des points de déviance et de passages associatifs non fondés, par rapport à la rigidité d'une architecture logico-déductive

